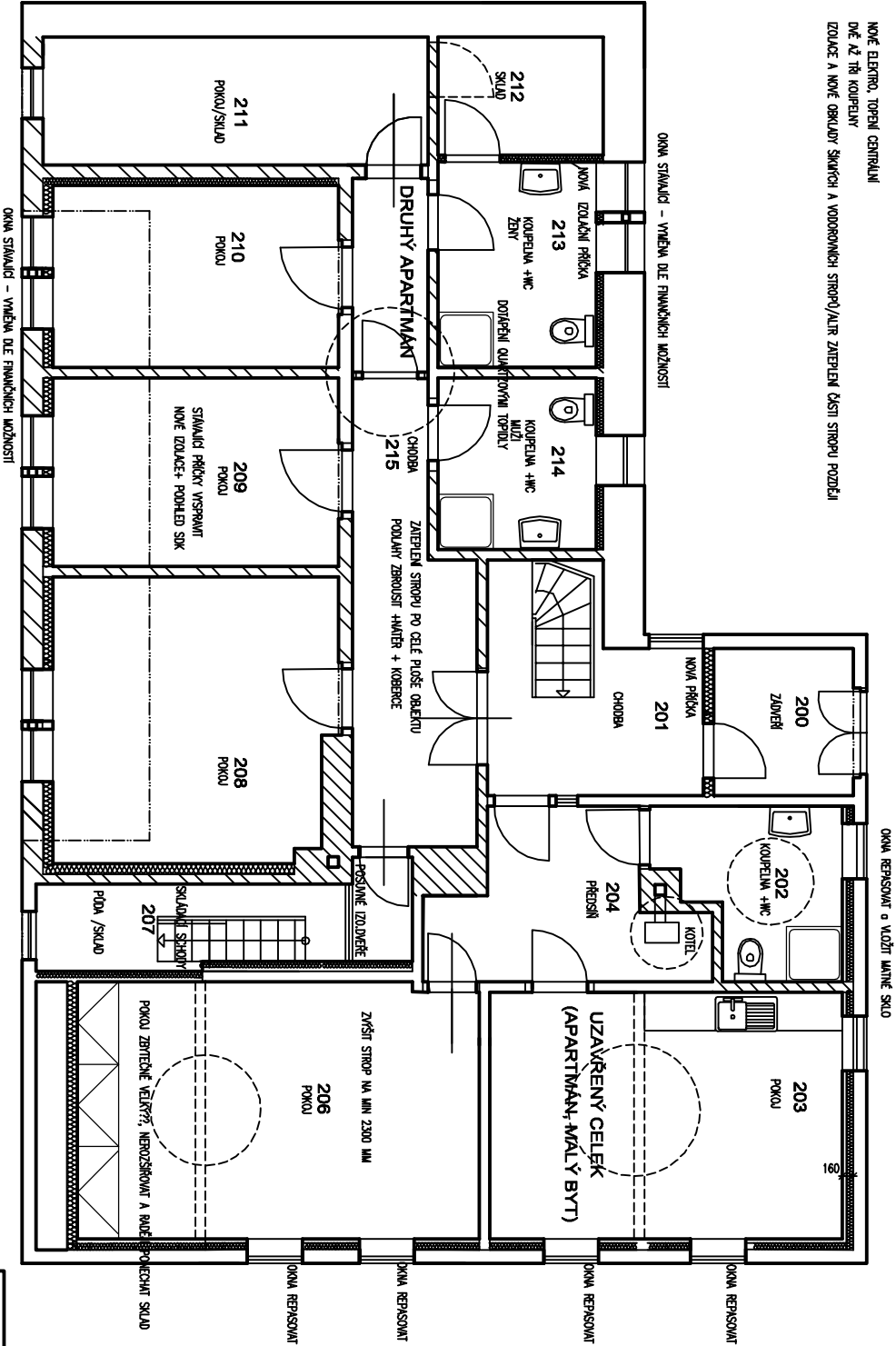


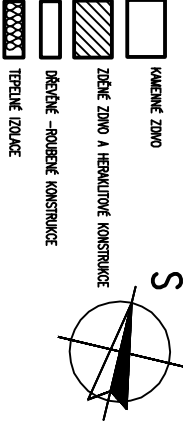
PŮDORYS 2NP. – VARIANTA 2 (STANDARD)

NOVÉ ELEKTRO, TOPENÍ CENTRÁLNĚ  
DNĚ AŽ TRŽI KOUPELNY  
IZOLACE A NOVÉ OKNA S DRÁŽKY A VODOTĚSNĚNÍ STŘEŠNÍ ALEŽ STŘEŠNÍ POZDĚNÍ



M.Č.	ÚČEL MÍSTNOSTI 2	PLOCHA ÚDRŽBY		POMĚR PLOCH	POMĚR STĚN/STŘEŠNÍ
		M2	M		
200	ZÁJEZD	4,34	8,34	DŘEVĚNÁ - OPRAVA	STĚNA - DŘEVĚNÁ
201	CHODBA	8,9	13,1	DŘEVĚNÁ - OPRAVA	STĚNA - DŘEVĚNÁ
202	SKLAD / KOUPELNA	5,7	10,7	DŘEVĚNÁ - OPRAVA	STĚNA, STŘEŠNÍ DŘEVĚNÁ
203	POKOJ	18,4	17,4	DŘEVĚNÁ - OPRAVA	STĚNA, STŘEŠNÍ DŘEVĚNÁ
204	PŘEDSÍŇ	7,9	13,55	DŘEVĚNÁ - OPRAVA	STĚNA, STŘEŠNÍ DŘEVĚNÁ
206	POKOJ	14,8	15,5	DŘEVĚNÁ - OPRAVA	STĚNA, STŘEŠNÍ DŘEVĚNÁ
207	PŮLA	15,6	25,4	DŘEVĚNÁ - OPRAVA	ZATEPLENÍ, STŘEŠNÍ DŘEVĚNÁ
208	POKOJ	16,8	16,6	DŘEVĚNÁ - OPRAVA	HERMETIKUM ZATEPLENÍ
209	POKOJ	11,44	13,8	DŘEVĚNÁ - OPRAVA	HERMETIKUM ZATEPLENÍ
210	POKOJ	11,00	13,6	DŘEVĚNÁ - OPRAVA	HERMETIKUM ZATEPLENÍ
211	SKLAD	10,4	14,9	DŘEVĚNÁ - OPRAVA	HERMETIKUM ZATEPLENÍ
212	SKLAD	4,1	8,2	DŘEVĚNÁ - OPRAVA	HERMETIKUM ZATEPLENÍ
213	KOUPELNA ŽEN / MŮŽI	6,8	10,6	DŘEVĚNÁ NA CENTRIS	HERMETIKUM ZATEPLENÍ
214	KOUPELNA MŮŽI	5,75	9,6	DŘEVĚNÁ NA CENTRIS	HERMETIKUM ZATEPLENÍ
215	CHODBA	13,7	23,1	DŘEVĚNÁ - OPRAVA	HERMETIKUM ZATEPLENÍ
CELKEM - PLOCHA VÝTĚRBU		97,29			TEROTA - 20 C
CELKEM - PLOCHA VÝTĚRBU 2		22,6			TEROTA - 15 C
CELKEM - PLOCHA TEMPEROVANÁ		14,5			TEROTA - 5 C
CELKEM - PLOCHA NEVÝTĚRBU		15,6	322,35 (OVLIVNĚNÍ A VYHODNĚNÍ PLOCHY +135,1 (STŘEŠNÍ))		
CELKEM		150,7			

LEGENDA HMOT:



PROJEKTANT : ING. JAN KIRSCHNER SCHVÁLIL : ING. PAVEL KIRSCHNER	
MAJITEL: ČESKOBATSKÁ CÍRKEV EVANGELICKÁ JUNGMANNOVA 9, PRAHA 1, 110 00	
REKONSTRUKCE HORSKÉ CHALUPY	
STRAŽNĚ, HORNÍ HERLIKOVCE, čp. 178	
NÁZEV VÝKRESU: PŮDORYS 1NP. – NÁVRH	
ZAKÁZKA Č. 10/2012	
DATUM: ČERVENEC 2012	
MĚŘITKO : 1:100	
STUPEŇ : SP	
VÝKRES Č. 3	